



〈トログロ〉  
マカダミアナッツのトリュフ風味  
ホワイトチョコレートコーティング

トリュフの香りの絶品チョコレート

三ツ星フレンチのエスプリを感じる人気スイーツ。マカダミアナッツをキャラメリゼし、ホワイトチョコレートにトリュフソルトを加えた上品な味わいは、一粒食べるだけで幸せな気持ちになります。



864円

SHOP INFO



小田急百貨店新宿店 B2F トログロ  
新宿区西新宿1-1-3 B2F ☎03-3342-1111 (代)  
営業時間10:00~20:30 (日・祝は20:00まで) ㊿不定休  
MAP P.10-11 C-3

〈ノリエット〉  
マカロン

本場の味を守る人気のマカロン

フランス菓子の伝統を大切に作る専門店では、バラエティ豊かなフランス菓子をそろえています。ふわふわサクサクの生地にしっとりとしたクリームのマカロンは、鮮やかな色とりにも心躍ります。



3個入り 864円

SHOP INFO



新宿高島屋 B1F ノリエット  
渋谷区千駄ヶ谷5-24-2 ☎03-5361-1111  
営業時間10:00~20:00 (金・土は20:30まで) ㊿不定休  
MAP P.10-11 C-4

〈ガトーフェスタ ハラダ〉  
グーテ・デ・ロワ/化粧小箱

手みやげの定番!ガトラスク

110余年の歴史を誇る洋菓子店のガトラスクは、手みやげや季節の贈り物にぴったり。サクサクの食感とバターがとてとても上品で、「王様のおやつ」と称されるのもうなずけます。



626円

SHOP INFO



京王百貨店 新宿店 MB1F  
ガトーフェスタ ハラダ  
新宿区西新宿1-1-4 ☎03-3342-2111  
営業時間は時期により異なります ㊿不定休  
MAP P.10-11 C-3

〈バターパトラ〉  
バターフィナンシェ

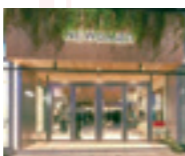
バター香る大人気の焼き菓子

「バターが主役のスイーツ」がテーマの洋菓子店。選りすぐりのバターと塩をたっぷり使ったバターフィナンシェは、手みやげに持っていけば喜ばれること間違いなし。



4個入り 864円

SHOP INFO



NEWoMan 2Fエキナカ バターパトラ  
渋谷区千駄ヶ谷5-24-55 ☎03-3352-1120  
営業時間8:00~22:00 (土・日・祝は21:30まで) ㊿不定休  
MAP P.10-11 C-3

新宿じゅく丸あんぱん

じゅく丸が手みやげになった

新宿区のかたちをしたキャラクター・じゅく丸の焼印をしたあんぱんが、新宿中村屋で販売中です。新宿区に来たおみやげにいかが? 数に限りがございます。売切れの際はご了承ください。



195円

スイーツ&デリカ Bonna(ボンナ)  
新宿中村屋

新宿区新宿3-26-13 新宿中村屋ビル B1F  
☎03-5362-7507 営業時間10:00~20:30 ㊿1月1日



大切な人に贈りたい

新宿

手みやげ Selection

はじめまして、私、新宿の手みやげに目がない、自称手みやげの達人・手宮じゅく子です。



よろしくね。

魅惑的なデパートや商業施設には、人気のスイーツが勢ぞろいしています。新宿駅周辺のとっておきの手みやげをご紹介します。



大切な人に贈りたい。新宿。手みやげ Selection。魅惑的なデパートや商業施設には、人気のスイーツが勢ぞろいしています。新宿駅周辺のとっておきの手みやげをご紹介します。

早速だけど、こちらに紹介するのが、じゅく子おすすめの新宿駅周辺で買える手みやげよ。新宿ではここしか売っていないレアな焼き菓子から、行列が出来るあの人気ラスク、海外でも注目されているとびきりのものまで、受け取った人がきつと笑顔になる手みやげだけを選んだわよ。私は基本的に、手みやげ選びの第一条件として、自分が好きなものを選んでいくの。え?それは自分への褒美なんじゃないかって?ノンノン!私は、自分の好きなものを、相手の人も好きになってくれるのが大好きなの♡ここに紹介した6つの手みやげは、どれも私の超おすすめ品。贈る相手が大人数の場合は、容量の多いものを選んでね。もし大きめサイズがなければ、同じのを2つ買えばオッケーよ!賞味期限や保存方法は買う前に必ずチェックすること。さあ次に、贈る相手に合わせて手みやげ選びのポイントを紹介するわよ。ぜひ参考にしてみて!

じゅく子の手みやげのポイント

1 仕事先への手みやげは配りやすさで選んで

勤め先や、お世話になった仕事関係の方に手みやげを持っていくなら、配りやすい個包装のものを選んで。たくさんの人に引き渡すように、多めにしていることも大切!

2 友人知人には話題性と見た目を重視

友人知人の自宅に招かれたときや、誕生日プレゼントとして持って行く手みやげは、新発売や素材にこだわったものなど話題性のあるもの。見た目のインパクトも重要よ。

3 帰省のときは家族みんな食べられるものを

実家や親戚の家へ持って行く手みやげは、孫から祖父母世代までみんなが食べられるものがおすすめ。迷ったら、おじちゃんおばあちゃんも噛みやすい、やわらかいものを選ぶといいかも。

〈コンパーテス〉  
ラブフルーツミックス

高級感あみれる上品なチョコレート

ロサンゼルスに本店を構える高級ショコラティエ。7種類のセミドライフルーツに、チョコレートをディップした「ラブフルーツ」は、冷やしてシャンパンに合わせても楽しめます。



(SBOX) 7粒入り 648円

SHOP INFO



ルミネ新宿 ルミネ1 B2F コンパーテス  
新宿区新宿1-1-5 ルミネ1 ☎03-5990-5506  
営業時間10:00~22:00 ㊿不定休  
MAP P.10-11 C-3

〈アンリ・ルルー〉  
C.B.S. (セー・ベー・エス)

塩味と甘味のコンビネーションが絶妙  
ナッツ香ばしい塩バターキャラメル

ショコラティエ・エ・キャラメリエ(アンリ・ルルー)のキャラメル。なめらかな口溶けに、粗く刻んだナッツがアクセントをプラス。独特の香ばしさにやみつきになります。



8個入り 1,296円  
※10月より1,426円

SHOP INFO



伊勢丹新宿店 B1F  
=カフェ エ シュクレ(アンリ・ルルー)  
新宿区新宿3-14-1 ☎03-3352-1111 (大代表)  
営業時間10:30~20:00 ㊿不定休  
MAP P.10-11 D-3

手みやげを買うなら新宿駅周辺が最適!

